



SAINT-GOBAIN



SGG TIMELESS®

*Less time in cleaning,
Timeless in brilliance*

SAINT-GOBAIN GLASS

The future of habitat. Since 1665.

SGG TIMELESS®

**Lang anhaltende Durchsichtigkeit,
einfache Reinigung**



■ **Hohes Maß an Transparenz und Farbneutralität:**

SGG TIMELESS® besteht aus einer fast unsichtbaren Beschichtung auf dem sehr klaren SGG PLANICLEAR®. Dadurch besticht SGG TIMELESS® durch seine Transparenz und Farbneutralität, unabhängig von der Dicke des Glases.

■ **Langanhaltende Brillanz:**

Die spezielle Beschichtung schützt das Glas dauerhaft vor Glaskorrosion und erhält dadurch seine Brillanz über eine lange Zeit.

■ **Leichte Reinigung**

Wassertropfen gleiten schneller von der Oberfläche ab und hinterlassen dadurch weniger Kalkrückstände. Eventuelle Rückstände lassen sich zudem leichter reinigen.

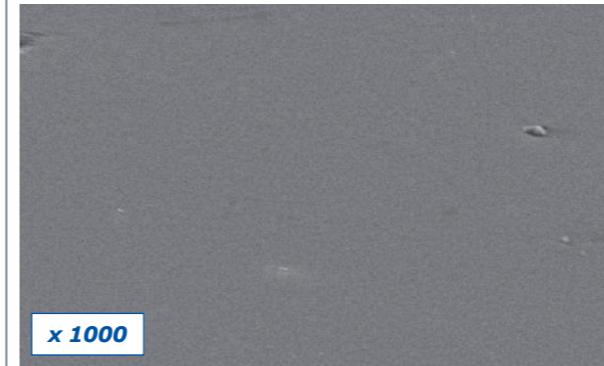
■ **Langlebige Produkteigenschaften:**

SGG TIMELESS® wird über ein spezielles Magnetron verfahren hergestellt, bei dem eine Metalloxid-Beschichtung auf das Glas aufgebracht wird. Diese Beschichtung wird über den Vorspann-Prozess aktiviert und bleibt dauerhaft auf der Oberfläche ohne seine Wirksamkeit über die Zeit einzubüßen.

KORROSIONSBESTÄNDIGKEIT: GARANTIERTE DURCHSICHTIGKEIT

SGG TIMELESS®

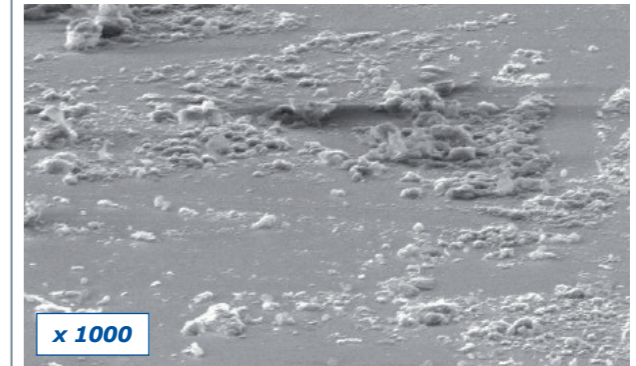
Eine innovative Metalloxid-Beschichtung, die im Werk aufgebracht wird, schützt die Oberfläche von SGG TIMELESS® permanent. Das Glas wird nicht trüb und bleibt dauerhaft durchsichtig mit einer glatten Oberfläche. Kalkablagerungen und Schmutz haften somit schwerer und SGG TIMELESS® ist dadurch leichter zu reinigen als unbehandeltes Glas.



Vergrößerung des Duschkabinglases SGG TIMELESS® nach täglicher Benutzung: Es sind keine rauen Stellen zu erkennen.

Unbehandeltes Glas

Trotz regelmäßiger Reinigung verliert das Glas von Duschwänden und -kabinen mit der Zeit seine Brillanz. Kleine weißliche, raue Stellen entstehen auf der Glasoberfläche, wo sich bevorzugt Kalk und Schmutz anlagert.



Vergrößerung eines herkömmlichen Duschkabinglases nach täglicher Benutzung: Rauh Stellen sind deutlich sichtbar.

Anwendung

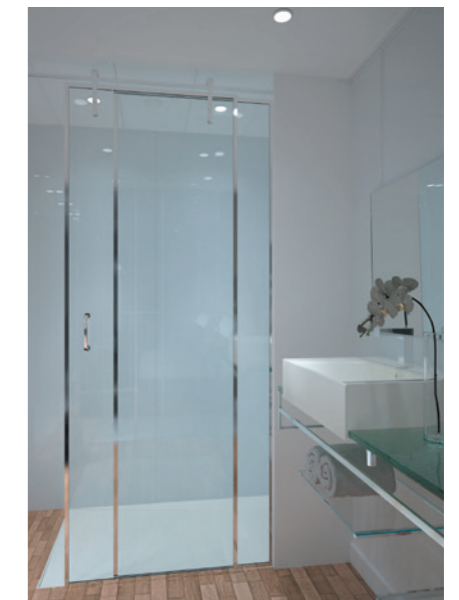
SGG TIMELESS® wurde speziell für den Einsatz in der Dusche entwickelt. Es kann für Dusch- und Wannentrennwände sowie Duschkabinen verwendet werden.

Sortiment

SGG TIMELESS® wird standardmäßig auf SGG PLANICLEAR® in 4, 6, 8 und 10 mm Stärke produziert. Andere Basisgläser (SGG DIAMANT® und SGG PARSOL®) sind auf Anfrage erhältlich.

Toleranz bzgl. Stärke:
± 0,2 bei 4 und 6 mm,
± 0,3 bei 8 und 10 mm

Standardmaße:
3210 x 6000 mm
(andere Maße: wenden Sie sich gerne an SAINT-GOBAIN GLASS)



KORROSIONSBESTÄNDIGKEIT IM VERGLEICHSTEST

SGG TIMELESS® widersteht der Eintrübung. Es bleibt trotz lang andauernder Benutzung durchsichtig und erscheint wie neu.



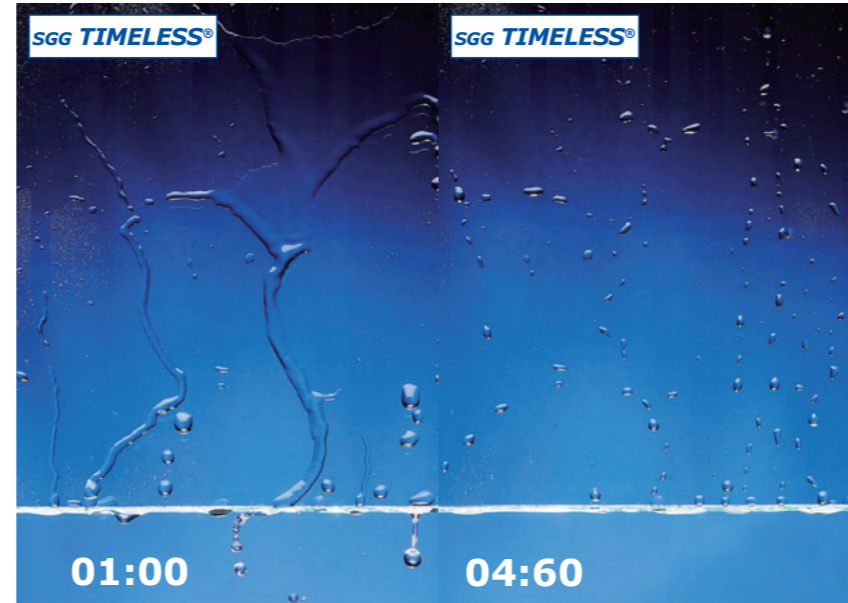
Keine Eintrübung, das Glas bleibt durchsichtig.

Hoher Eintrübungsgrad, weißer Schleier auf dem Glas.

Beschleunigter Alterungstest: Das Glas wurde 14 Tage lang heißer und feuchter Umgebung ausgesetzt (Temperatur: 50 °C; Luftfeuchtigkeit: 95 %).

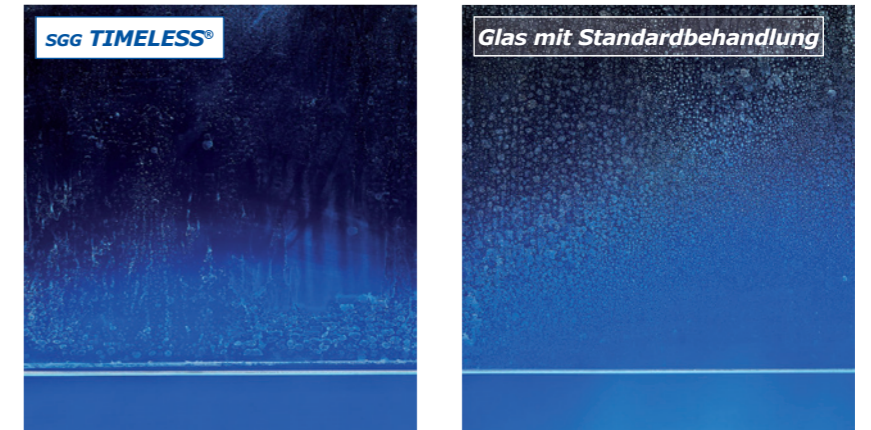
WASSER LÄUFT SOFORT AN DER OBERFLÄCHE AB

Beim Duschen kann man beobachten, wie das Wasser schnell an der Glasoberfläche abläuft.



KALKABLAGERUNGEN IM VERGLEICHSTEST

Wasser läuft schnell an der Oberfläche von SGG TIMELESS® ab und lässt im Gegensatz zu den meisten anderen Oberflächenbehandlungen nur wenige Kalkflecken zurück.



Wenige Kalkflecken.

Zahlreiche Kalkflecken.

Beschleunigter Kalkablagerungstest: Das Glas wurde 14 Tage lang alle 2 Stunden für 30 Sekunden mit heißem Wasser besprüht.

KONDENSATION IM VERGLEICHSTEST

SGG TIMELESS® kehrt schnell zu seiner ursprünglichen Durchsichtigkeit zurück. Kondenswasser verdunstet schneller als auf unbehandeltem Glas.



Geringere Kondensierung.

Kondenswasser verdunstet schnell.



Hoher Kondensierungsgrad.

Kondenswasser verdunstet langsam.

DIE REINIGUNG IM VERGLEICHSTEST

Mit SGG TIMELESS® ist die Reinigung schnell und einfach erledigt. Nach dem Duschen einfach den Abzieher über das Glas ziehen. Das macht die Reinigung einfacher.



Einfacher zu reinigen.

Schwieriger zu reinigen.

Kalkablagerungen und Seifenreste lassen sich leichter entfernen.

Verarbeitung

SGG TIMELESS® ist ein einseitig behandeltes Glas. Es ist ein noch zu härtendes Produkt: Ein Vorspannen ist obligatorisch, damit das Produkt seine endgültigen Eigenschaften erhält.

Die Beschichtung von SGG TIMELESS® ist praktisch unsichtbar. Um die behandelte Seite des Glases erkennen zu können, empfehlen wir die Identifizierung der Zinnbadseite des Glases mittels eines Detektors oder einer UV-Lampe. Die Beschichtung von SGG TIMELESS® befindet sich immer auf der der Zinnbadseite abgewandten Seite (der „Feuerseite“). Zur Kennzeichnung der verschiedenen Seiten des Glases, sollte man einen nur schwach haftenden Aufkleber auf der Zinnbadseite (der unbehandelten Seite) verwenden.

Das Produkt kann den meisten Nachbehandlungsarten unter den Bedingungen, die üblicherweise für Floatglas zur Anwendung kommen, unterzogen werden.

SGG TIMELESS® lässt sich schneiden und härten, die Kanten lassen sich bearbeiten.

Es lässt sich außerdem mit Radien von mindestens 1 m biegen. (Für kleinere Radien müssen Tests durchgeführt werden.)

SGG TIMELESS® kann auf jeder Seite per Siebdruck bedruckt werden.

Es kann laminiert werden, wenn das Glas zunächst gehärtet wurde und sich die Beschichtung auf der Außenseite befindet.

Für jede Behandlungsphase ist es ratsam, saubere Werkzeuge und Materialien zu verwenden, um die Beschichtung nicht zu zerkratzen. Das Glas muss während jeder Behandlungsphase sorgfältig getrocknet werden, damit es nicht zu Restflecken kommt, die sich nach dem Härten dauerhaft festsetzen.

(Für weitere Informationen lesen Sie bitte die „Richtlinien für die Verarbeitung von SGG TIMELESS®“.)



Optische Eigenschaften

Die Beschichtung von SGG TIMELESS® ist nicht eingefärbt oder reflektierend, sein Erscheinungsbild ist ähnlich dem des Basisglases (SGG PLANICLEAR®).

Bestimmungen

SGG TIMELESS® entspricht den folgenden Normen:

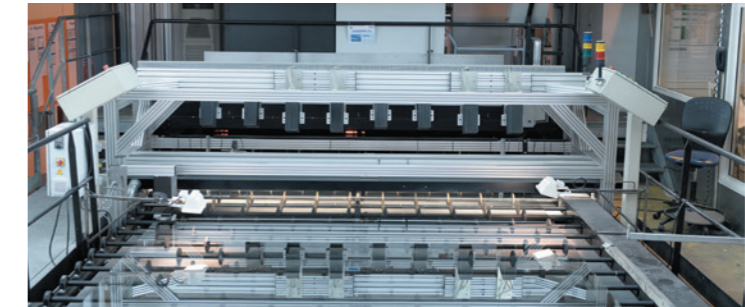
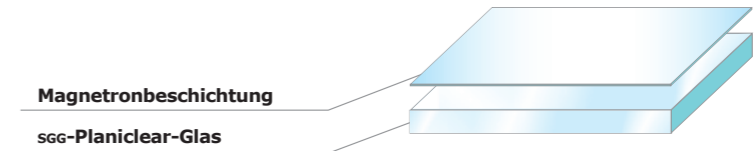
- EN 14428: „Duschabtrennungen – Funktionsanforderungen und Prüfverfahren“
- EN 1096 (Klasse A): „Glas im Bauwesen – beschichtetes Glas“

SGG TIMELESS®		
Stärke	Lichtdurchlässigkeit	Lichtreflexionsgrad (Glasseite/beschichtete Seite)
4 mm	89%	10%
6 mm	89%	10%
8 mm	89%	10%
10 mm	88%	10%

Alle Werte wurden nach Norm EN 410 gemessen

Herstellungsprinzip

SGG TIMELESS® entsteht, indem in einem speziellen industriellen Magnetronverfahren eine hochwiderstandsfähige Metalloxid-Beschichtung aufgebracht wird.



Magnetron-Fertigungslinie

Einbau

Das Glas muss mit der SGG TIMELESS®-Beschichtung auf der Innenseite der Duschwand eingebaut werden. SGG TIMELESS® kann in derselben Weise verbaut werden wie andere Duschkabineisen derselben Stärke. In jedem Fall muss der Einbau den aktuellen Sicherheitsstandards und -bestimmungen entsprechen. (Für weitere Informationen lesen Sie bitte die „Gebrauchsanleitung für SGG TIMELESS®“.)

Pflege

SGG TIMELESS® muss regelmäßig gereinigt werden. Dazu können ein weiches Tuch und Wasser oder ein Abzieher verwendet werden. Reinigungsprodukte, die üblicherweise für die Reinigung von Duschwänden und -kabinen verwendbar sind, sind zugelassen. Benutzen Sie keine Reinigungsprodukte, die Scheuermittel enthalten, oder scheuernde Hilfsmittel.

(Für weitere Informationen lesen Sie bitte die „Gebrauchsanleitung für SGG TIMELESS®“.)

Garantie



Dem Erstkäufer* einer Duschkabine mit SGG TIMELESS® wird eine Garantie gegen Glaskorrosion von 10 Jahren Geltungsdauer gewährt.

Sie gilt ab der ersten Auslieferung, bei üblichen Verwendungsbedingungen und unter Beachtung der Verarbeitungsrichtlinien und Gebrauchsanleitung sowie der Benutzungsempfehlungen von Saint-Gobain Glass.

Glaskorrosion bedeutet, dass SGG TIMELESS®-Glas bei Verwendung unter solchen Bedingungen keine homogene weißliche Oberfläche aufweisen wird – gemessen anhand eines durchschnittlichen Haze** auf der gesamten beschichteten Seite von über 5 %.

Die Garantie findet keine Anwendung, wenn:

- das Glas verändert oder durch Unfall oder ungeeigneten Gebrauch oder andere Gründe, die nicht im Glas selbst begründet sind, beschädigt wurde,
- das Glas nicht im Einklang mit den Anweisungen, die in den Begleitpapieren und auf www.saint-gobain-glass.com aufgeführt sind, übergeben, transportiert, gelagert, gehandhabt, verbaut, montiert, gereinigt, gepflegt oder benutzt wurde,
- die Garantiezeit für das ursprüngliche Glas abgelaufen ist.

GARANTIEBESCHRÄNKUNGEN:

Diese Garantie erstreckt sich lediglich auf den Ersatz des SGG TIMELESS®-Glases oder auf die Erstattung der Differenz zwischen dem ursprünglichen Verkaufspreis und dem Verkaufspreis eines unbeschichteten Glases, was im alleinigen Ermessen

von Saint-Gobain Glass liegt. Im Fall des Ersatzes wird das Ersatzglas an die Adresse des Erstkäufers* geliefert.

Diese Garantie erstreckt sich nicht auf Kratzer, Bruch, Risse oder sämtliche zufällig auftretenden oder nachfolgenden Schäden und umfasst auch nicht die Kosten für das Entfernen und Nachrüsten des Glases.

Sie ist nicht übertrag- oder abtretbar.

Diese Garantie schließt die gesetzlichen Gewährleistungen nicht aus.

* Erstkäufer:

Kunde von Saint-Gobain Glass.

** „Haze“: definiert durch das Verhältnis von diffus durchgelassenem Licht zu gesamtem durchgelassenem Licht (diffus und spiegelnd) gemäß ASTM D1003-11e1.



Saint-Gobain Glass
Deutschland GmbH
Nikolausstraße 1
52222 Stolberg

Glassinfo:
www.saint-gobain-glass.com
glassinfo.de@saint-gobain.com

